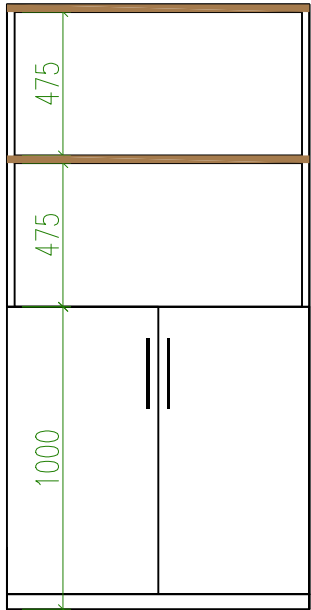
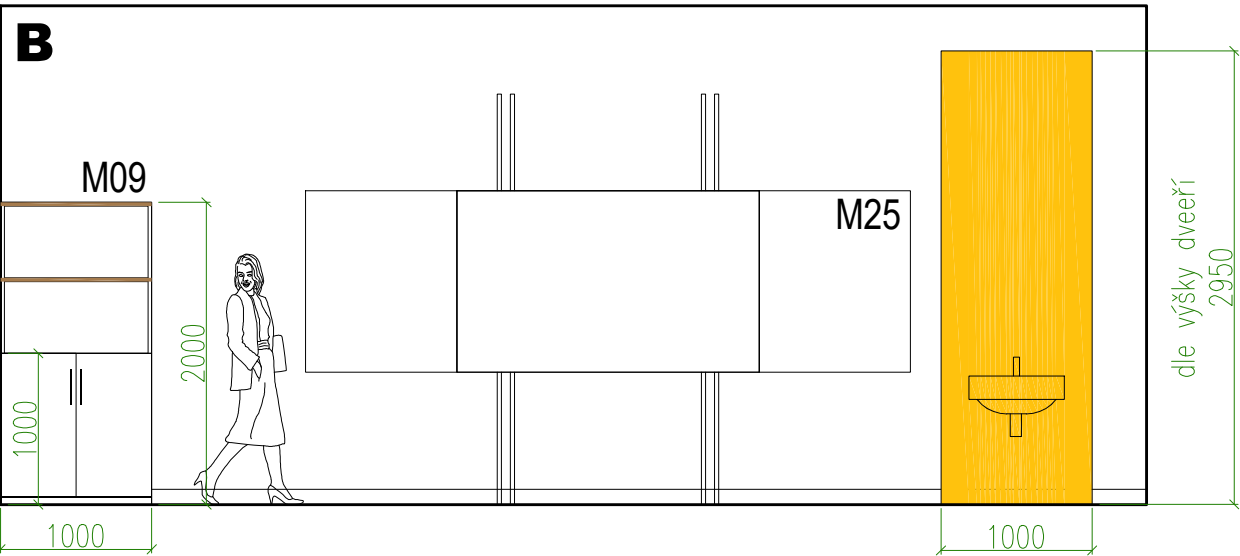
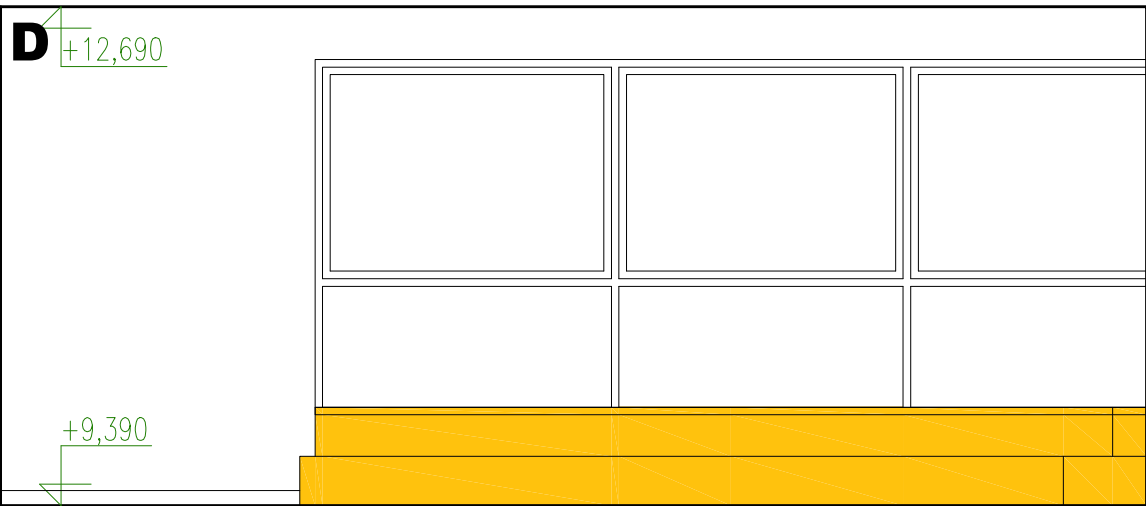
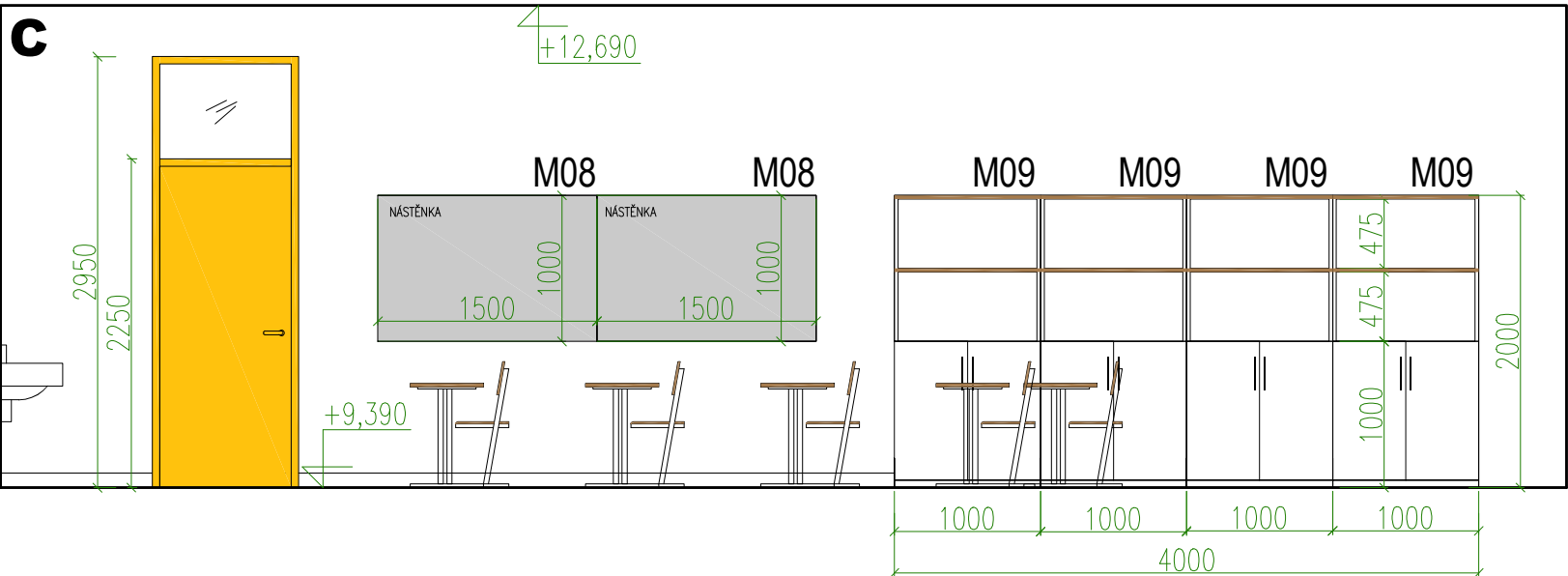
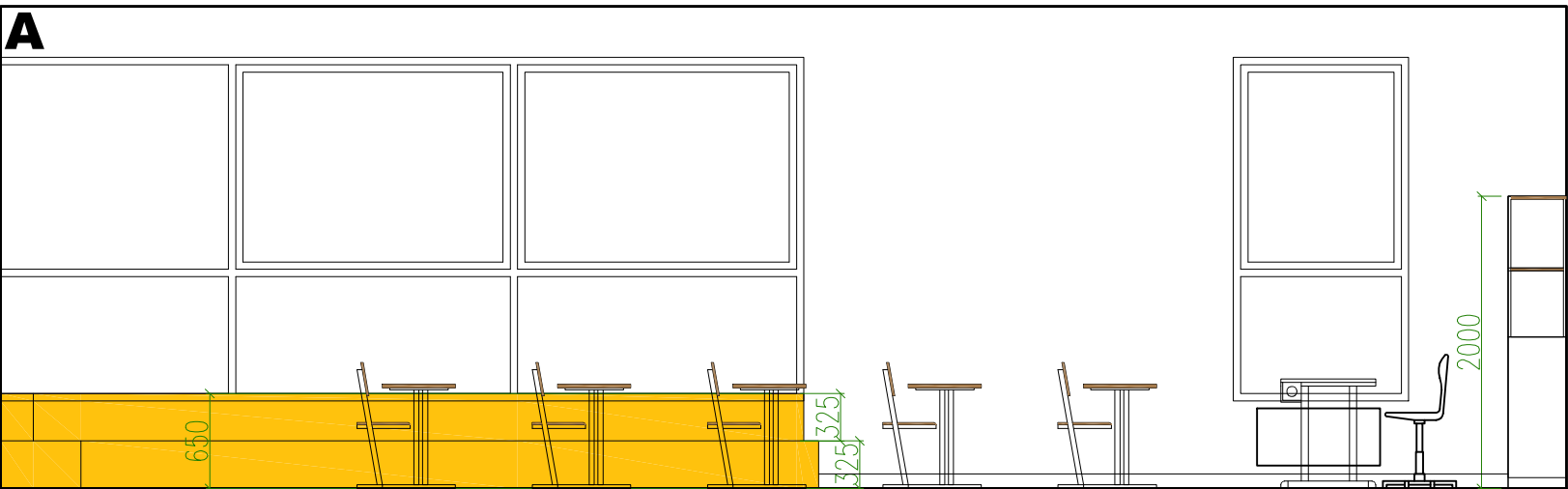
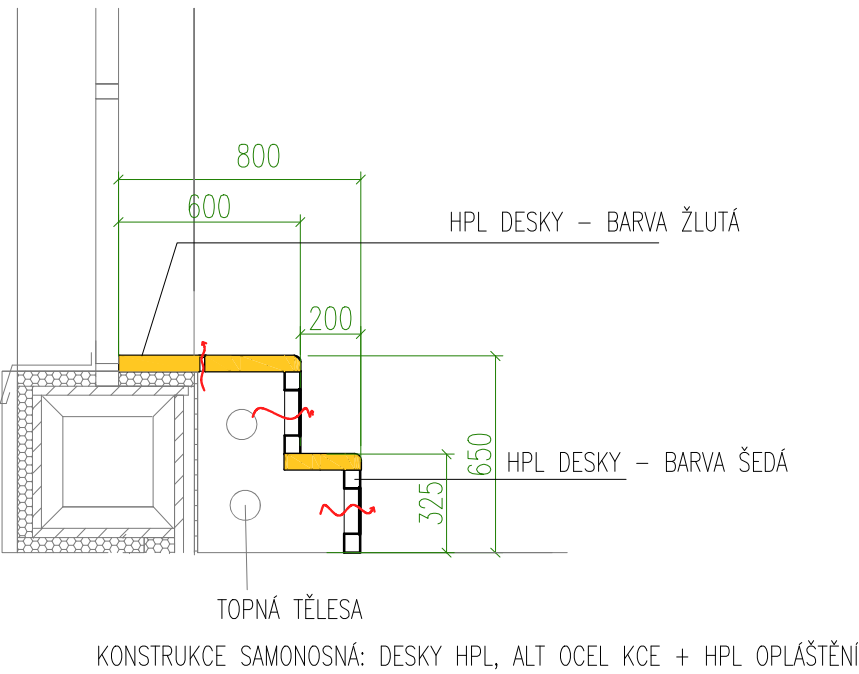
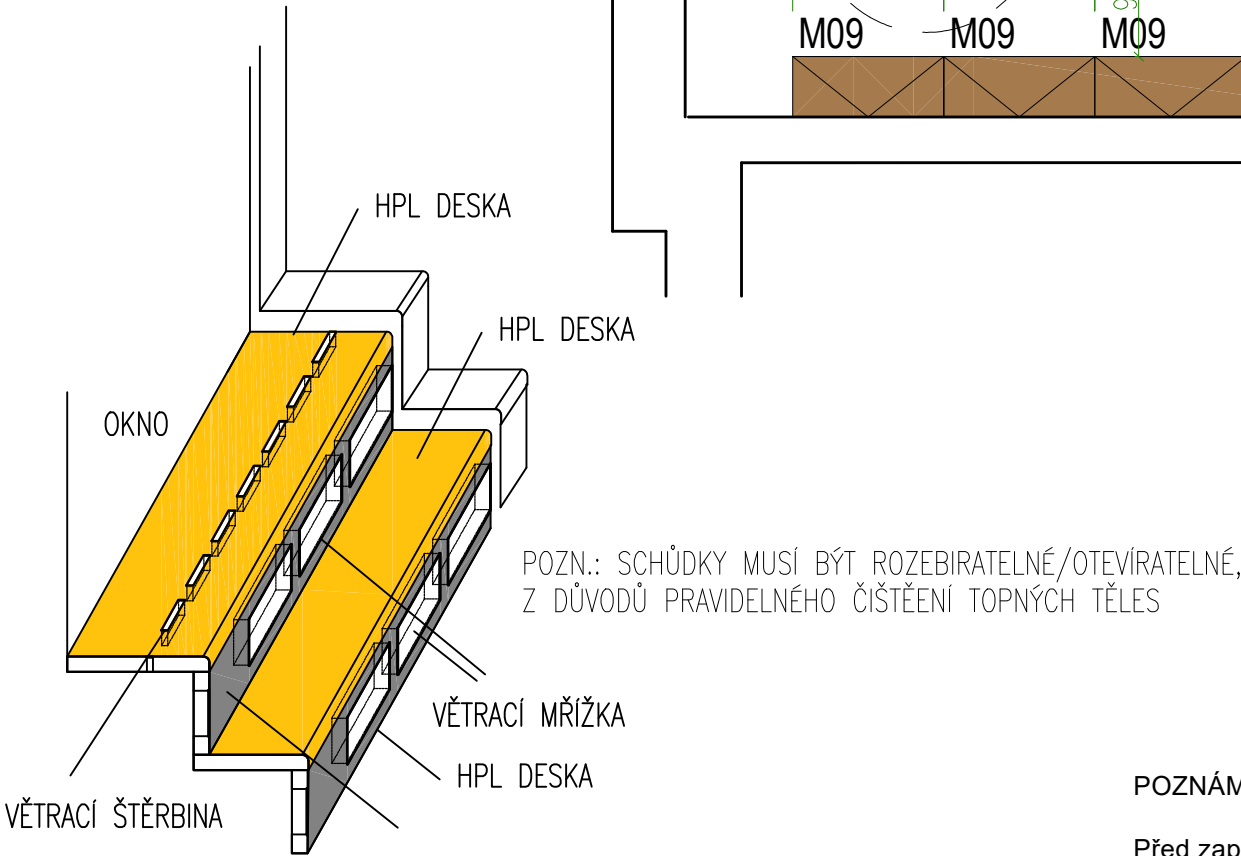
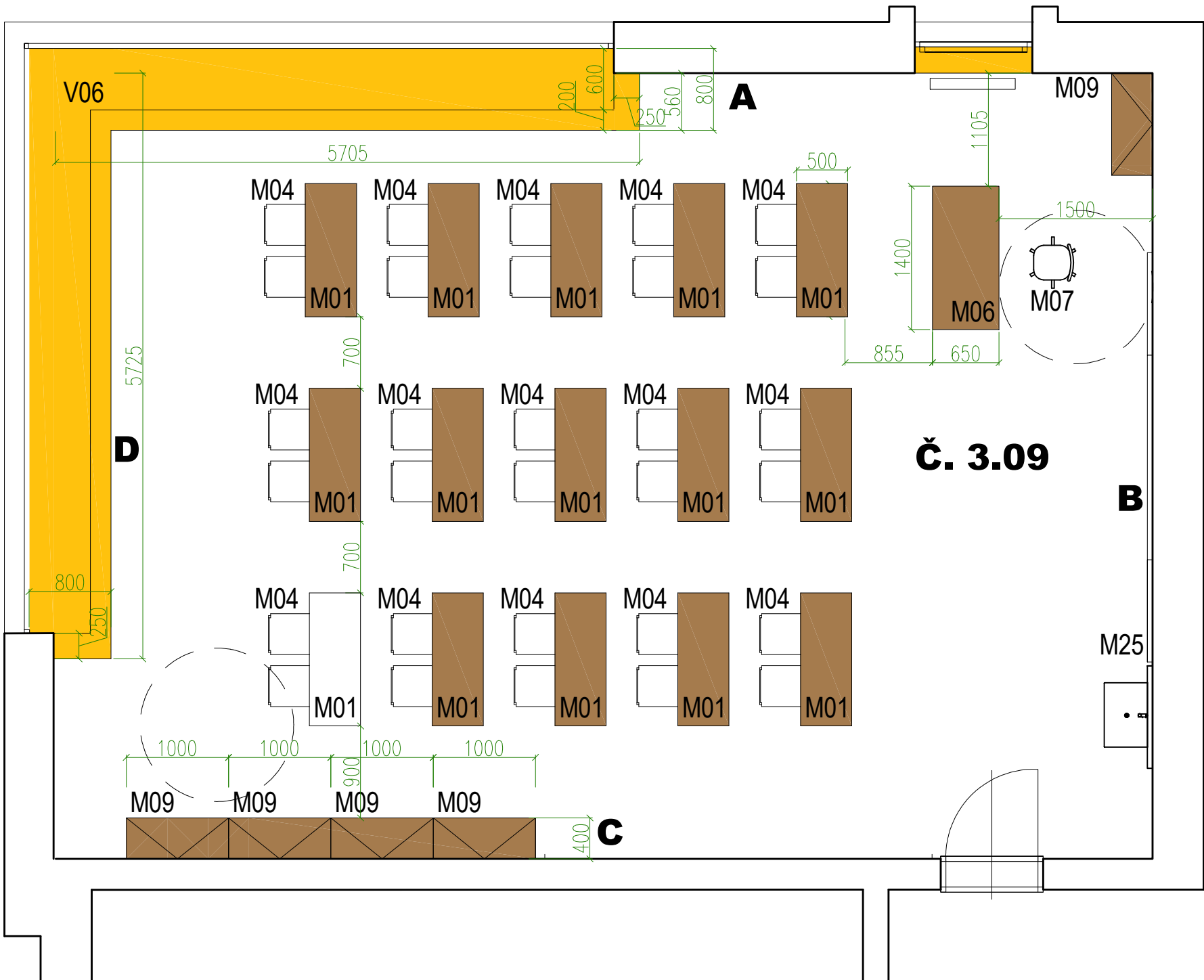


MÍSTNOST Č. 3.09 - MATEMATICKOFYZIKÁLNÍ UČEBNA

POHLEDY



PŮDORYS 1:50



POZNÁMKY:

Před započítím stavby musí být ověřena kompatibilitnost stolů, techniky a stavební přípravy, dle vybraných dodavatelů, a případně dorešeno výrobní dokumentací.
Tato dokumentace slouží pro účely PDS nejedná se o výrobní dokumentaci, rozměry je nutno na místě přeměřit. Jednotlivé materiály budou v rámci stavby vyzorkovány.

Vedoucí projektant:	Hlavní inženýr projektu:	Zodp. projektant dílu:	PAM ARCH kancelář : Ječná 29a, 621 00 Brno info@pamarch.cz, http:// www.pamarch.cz	
Ing.arch. Robert Ševčík	ing. Aleš Drlý	Ing.arch.Adéla Hýlová bc.Gabriela Šardická	Formát:	*A4
Stavebník: MČ Brno - Slatina, Tilhonova 59, Brno Slatina 627 00	Místo stavby: Přemyslovo nám.1, Brno Slatina	Název stavby: Přemyslovo nám. 1 - vybudování nových učeben, rekonstrukce stávajících	Datum:	01/2022
Stavební objekt: SO 01	Obsah:	Interiér 3.09	Účel dokumentace:	DPPS
			Část:	D
			Díl:	D.1.1 - AI
			měřítka:	č. výkresu: 1:50 D.1.1-AI 08